



Regler

SMO S40

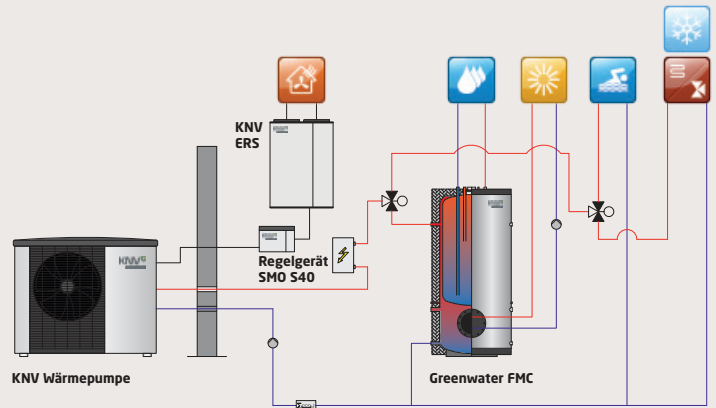
Das Regelgerät SMO S40 gehört zur Baureihe der neuen KNV S-Serie und vereint die smarten Eigenschaften der neuen Generation. Anwenderfreundliche Touchscreen-Bedienung, integrierte Drahtlosverbindung und energiesparende Smart-Technologie der neuen S-Serie sorgen für höchsten Komfort.

Der SMO S40 ist ein äußerst flexibel einsetzbares Regelgerät, das sehr viele Anwendungsmöglichkeiten abdeckt. Zum Beispiel unterstützt es den Heizbetrieb mit bis zu 8 Heizkreisen genauso wie die Einbindung eines externen Wärmeerzeugers oder einer thermischen Solaranlage. Selbstverständlich sind auch der Kühlbetrieb sowie die Einbindung eines Pools möglich. Bis zu 8 Luftwärmepumpen können in einer Kaskade zusammengefasst werden.

Mit dem neuen Tool NIBE myUplink können wichtige Daten zur Wärmepumpenfunktion aufgerufen werden. Darüber hinaus stehen zahlreiche intelligente Funktionen wie Smart Price Adaption, Smart-Control, Berücksichtigung der Wetterdaten und im Fall einer Störung auch Alarmmeldungen zur Verfügung. NIBE myUplink bietet bereits im Standard zahlreiche kostenlose Funktionen. Mit einem Premium-Abo können die Einstellungen der intelligenten Wärmepumpe ganz einfach von jedem Ort aus überwacht und auf Wunsch angepasst werden.

Ihre Vorteile

- ✓ **Smart Price Adaption serienmäßig**
Wärmepumpen nutzen den Strom, wenn er am günstigsten ist und sparen zusätzlich Energiekosten ein.
- ✓ **Flexibler Systemregler**
Für Heizen, Kühlen, Warmwasserbereitung sowie kontrollierte Wohnraumlüftung serienmäßig. Regelungsmöglichkeiten für Solar, Pool optional erweiterbar.
- ✓ **Komfortregelung mit Zeitprogrammen**
Einfache Zeitprogrammeinstellung für Heizung, Kühlung, Warmwasser sowie Lüftung (ERS).
- ✓ **Kaskadensteuerung serienmäßig**
Regelung von bis zu 8 Luftwärmepumpen in Kaskade.
- ✓ **Drahtlosverbindung**
Einfache und schnelle Integration in Ihr Smart Home. Fernsteuerung Ihrer Wärmepumpe bequem von überall.



Technische Daten: KNV Regler SMO S40

Kombinierbar mit	Topline S2125 Topline F2120 Topline F2040 Topline Split AMS10 (in Kombination mit SplitBox)	
Kühlbetrieb Unterstützung	ja	
Anwenderfreundliches Farb-Display	Farb-Touch-Display	
Kaskadenbetrieb	bis zu 8 Wärmepumpen	
Anschluss der Raumeinheit	Neu RMU S40	
Anzahl möglicher Heizkreise	8 (7 davon gemischt - Zubehör je Mischerkreis erforderlich)	
Einbindung externer, bivalent betriebener Wärmeerzeuger	ja	
Zeitprogramme für Heizung, Brauchwasser und Kühlung	ja	
Steuerung des KNV Wohnraumlüftungsgeräts ERS	ja	
Unterstützung Solarbetrieb	ja (Zubehörprodukt Solar42 erforderlich)	
Funktion Poolerwärmung	ja (Zubehörprodukt Pool40 erforderlich)	
Kommunikation MODBUS	ja (MODBUS TCP / IP)	
Softwareupdate	ja (USB-Port bzw. am Display via Internet)	
WLAN	integriert	
Fernsteuerung & Monitoring - NIBE myUplink Grundfunktionen	ja (Optionales Premium-Abo kostenpflichtig)	
Smart-Pricing fähig	ja	
SG-Ready	ja	
Wetterprognose	ja	
Abmessungen (B / T / H)	mm	540 / 110 / 350
Gewicht	kg	5

© KNV Energietechnik GmbH, Technische Daten, Änderungen und Druckfehler vorbehalten

KNV Systempartner