



NIBE

Die Seriennummer Ihrer NIBE Wärmepumpe

So finden Sie die Seriennummer Ihrer NIBE Wärmepumpe

NIBE

Damit wir Ihnen bei einer Störung oder Anfrage schnell und gezielt weiterhelfen können, benötigen wir die Seriennummer Ihrer Wärmepumpe. In diesem Leitfaden zeigen wir Ihnen, wo Sie die Seriennummer bei den verschiedenen Modellen von NIBE Wärmepumpen finden – schnell, einfach und unkompliziert.

Sole/Wasser Wärmepumpen	S1156 (PC), S1256 (PC)	Seite 2
	Topline S1155, S1255 (PC), F1355	Seite 3
	Topline F1145, F1245 (PC), F1345	Seite 3
	Topline 1140, 1240, 1120, 1220, 1150, 1250, 1330	Seite 3
	Greenline S, IVT Greenline D, C, E, HT+	Seite 3
Direktverdampfer	Greenline DXE-F	Seite 4
	Greenline DX, DXE, Focus DX	Seite 4
Luft/Wasser Wärmepumpen	S2125	Seite 3
	F2040, F2050	Seite 4
	Topline F2120	Seite 4
	Topline AMS10 06, 08, 12, 16	Seite 5
	Topline 2300, 2030	Seite 5
	Topline 2020, 2025, 2026	Seite 5
	Greenline LWSE-V	Seite 5
	Greenline LWSE-F	Seite 5
	Greenline LWS-E	Seite 6
	PZP LWS	Seite 6
	Dimplex LI, LA	Seite 6
Luft/Wasser Wärmepumpen Innen	AP-AW	Seite 6
Abluft Wärmepumpen	S735	Seite 6
	F750	Seite 7
	F 410P, 600, 315P	Seite 7
Warmwasser Wärmepumpen	Aqua 270 PV, Aqua 400 PV	Seite 7
	Aqua Booster, Micro Booster	Seite 7
	Aqua 300 HT	Seite 7
	Aqua 300 PV, Aqua 300, Aqua 300 E	Seite 8
Wohnraumlüftungen	ERS S-10-400, ERS 20-300	Seite 8
	ECO 190, ECO 375	Seite 8
	Freshline 180, Freshline 400	Seite 8
	Multi 350	Seite 9
	Multi 370	Seite 9
So finden Sie die Seriennummer auf dem Display Ihrer NIBE Wärmepumpe		Seite 10
So finden Sie die Seriennummer in myUplink		Seite 10

Sole/Wasser Wärmepumpen



S1156 (PC), S1256 (PC)

Position der Seriennummer am Gerät: Frontabdeckung unten rechts

Seriennummer am Display: Ja ► So finden Sie die Seriennummer auf dem Display

Seriennummer auf myUplink: Ja ► So finden Sie die Seriennummer in myUplink



TOPLINE S1155, S1255 (PC), F1355

Position der Seriennummer am Gerät: Hinter Frontabdeckung unten rechts

Seriennummer am Display: Ja ► So finden Sie die Seriennummer auf dem Display

Seriennummer auf myUplink: Ja ► So finden Sie die Seriennummer in myUplink



TOPLINE F1145, F1245 (PC), F1345

Position der Seriennummer am Gerät: Hinter Frontabdeckung unten rechts

Seriennummer am Display: Ja ► So finden Sie die Seriennummer auf dem Display

Seriennummer auf myUplink: Ja ► So finden Sie die Seriennummer in myUplink



TOPLINE 1140, 1240, 1120, 1220, 1150, 1250, 1330

Position der Seriennummer am Gerät: Obere Abdeckung oder hinter Frontabdeckung unten rechts

Seriennummer am Display: Nein

Seriennummer auf myUplink: Nein



GREENLINE S, IVT GREENLINE D, C, E, HT+

Position der Seriennummer am Gerät: Obere Abdeckung

Seriennummer am Display: Nein

Seriennummer auf myUplink: Nein

Direktverdampfer



GREENLINE DXE-F

Position der Seriennummer am Gerät: Frontabdeckung hinter grauem Klappdeckel

Seriennummer am Display: Nein

Seriennummer auf myUplink: Nein



GREENLINE DX, DXE, FOCUS DX

Position der Seriennummer am Gerät: Obere Abdeckung

Seriennummer am Display: Nein

Seriennummer auf myUplink: Nein

Luft/Wasser Wärmepumpen



S2125

Position der Seriennummer am Gerät: Seitenabdeckung unten rechts

Seriennummer am Display: Ja ► So finden Sie die Seriennummer auf dem Display

Seriennummer auf myUplink: Ja ► So finden Sie die Seriennummer in myUplink

Wichtig: Immer die Seriennummer der Wärmepumpe und nicht der Inneneinheit oder Regelung bekanntgeben.



F2040, F2050

Position der Seriennummer am Gerät: Seitenabdeckung unten rechts

Seriennummer am Display: Nein

Seriennummer auf myUplink: Nein

Wichtig: Immer die Seriennummer der Wärmepumpe und nicht der Inneneinheit oder Regelung bekanntgeben.



TOPLINE F2120

Position der Seriennummer am Gerät: Seitenabdeckung unten rechts

Seriennummer am Display: Ja ► So finden Sie die Seriennummer auf dem Display

Seriennummer auf myUplink: Ja ► So finden Sie die Seriennummer in myUplink

Wichtig: Immer die Seriennummer der Wärmepumpe und nicht der Inneneinheit oder Regelung bekanntgeben.



TOPLINE AMS10 06, 08, 12, 16

Position der Seriennummer am Gerät: Seitenabdeckung unten rechts

Seriennummer am Display: Nein

Seriennummer auf myUplink: Nein

Wichtig: Immer die Seriennummer der Wärmepumpe und nicht der Inneneinheit oder Regelung bekanntgeben.



TOPLINE 2300, 2030

Position der Seriennummer am Gerät: Hintere Abdeckung oben rechts

Seriennummer am Display: Ja ► So finden Sie die Seriennummer auf dem Display

Seriennummer auf myUplink: Ja ► So finden Sie die Seriennummer in myUplink

Wichtig: Immer die Seriennummer der Wärmepumpe und nicht der Inneneinheit oder Regelung bekanntgeben.



TOPLINE 2020, 2025, 2026

Position der Seriennummer am Gerät: Seitenabdeckung unten rechts

Seriennummer am Display: Nein

Seriennummer auf myUplink: Nein

Wichtig: Immer die Seriennummer der Wärmepumpe und nicht der Inneneinheit oder Regelung bekanntgeben.



GREENLINE LWSE-V

Position der Seriennummer am Gerät: Seitenabdeckung oben rechts

Seriennummer am Display: Nein

Seriennummer auf myUplink: Nein



GREENLINE LWSE-F

Position der Seriennummer am Gerät: Frontabdeckung hinter grauem Klappdeckel

Seriennummer am Display: Nein

Seriennummer auf myUplink: Nein



GREENLINE LWS-E

Position der Seriennummer am Gerät: Obere Abdeckung

Seriennummer am Display: Nein

Seriennummer auf myUplink: Nein



PZP LWS

Position der Seriennummer am Gerät: Obere Abdeckung

Seriennummer am Display: Nein

Seriennummer auf myUplink: Nein



DIMPLEX LI, LA

Position der Seriennummer am Gerät: Seitenabdeckung

Seriennummer am Display: Nein

Seriennummer auf myUplink: Nein

Luft/Wasser Wärmepumpen Innen



AP-AW

Position der Seriennummer am Gerät: Seitenabdeckung

Seriennummer am Display: Nein

Seriennummer auf myUplink: Nein

Abluft Wärmepumpen



S735

Position der Seriennummer am Gerät: Frontabdeckung unten rechts

Seriennummer am Display: Ja ► So finden Sie die Seriennummer auf dem Display

Seriennummer auf myUplink: Ja ► So finden Sie die Seriennummer in myUplink



F750

Position der Seriennummer am Gerät: Hinter Frontdeckel unten rechts

Seriennummer am Display: Ja ► So finden Sie die Seriennummer auf dem Display

Seriennummer auf myUplink: Ja ► So finden Sie die Seriennummer in myUplink



F 410P, 600, 315P

Position der Seriennummer am Gerät: Obere Abdeckung

Seriennummer am Display: Nein

Seriennummer auf myUplink: Nein

Warmwasser Wärmepumpen



AQUA 270 PV, AQUA 400 PV

Position der Seriennummer am Gerät: Hintere Abdeckung oben

Seriennummer am Display: Nein

Seriennummer auf myUplink: Nein



AQUA BOOSTER, MICRO BOOSTER

Position der Seriennummer am Gerät: Hintere Abdeckung unten

Seriennummer am Display: Nein

Seriennummer auf myUplink: Nein



AQUA 300 HT

Position der Seriennummer am Gerät: Seitenabdeckung links

Seriennummer am Display: Nein

Seriennummer auf myUplink: Nein



AQUA 300 PV, AQUA 300, AQUA 300 E

Position der Seriennummer am Gerät: Hintere Abdeckung

Seriennummer am Display: Nein

Seriennummer auf myUplink: Nein

Wohnraumlüftungen



ERS S-10-400, ERS 20-300

Position der Seriennummer am Gerät: Hinter Frontabdeckung oben rechts

Seriennummer am Display: Nein

Seriennummer auf myUplink: Nein



ECO 190, ECO 375

Position der Seriennummer am Gerät: Seitenabdeckung oben links

Seriennummer am Display: Nein

Seriennummer auf myUplink: Nein

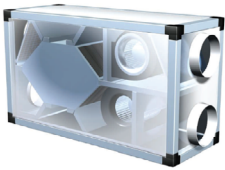


FRESHLINE 180, FRESHLINE 400

Position der Seriennummer am Gerät: Obere Abdeckung

Seriennummer am Display: Nein

Seriennummer auf myUplink: Nein



MULTI 350

Position der Seriennummer am Gerät: Steuerkasten am Gerät

Seriennummer am Display: Nein

Seriennummer auf myUplink: Nein



MULTI 370

Position der Seriennummer am Gerät: Obere Abdeckung


Seriennummer am Display: Nein

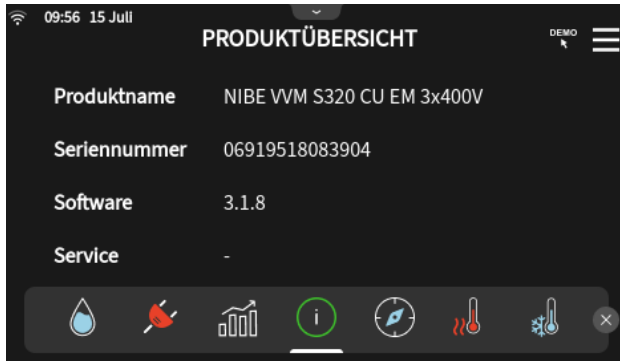
Seriennummer auf myUplink: Nein

So finden Sie die Seriennummer auf dem Display Ihrer NIBE Wärmepumpe

NIBE

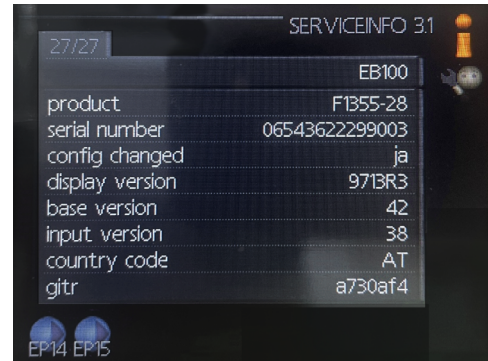
S-REGLER

Startbildschirm ► 



F-REGLER

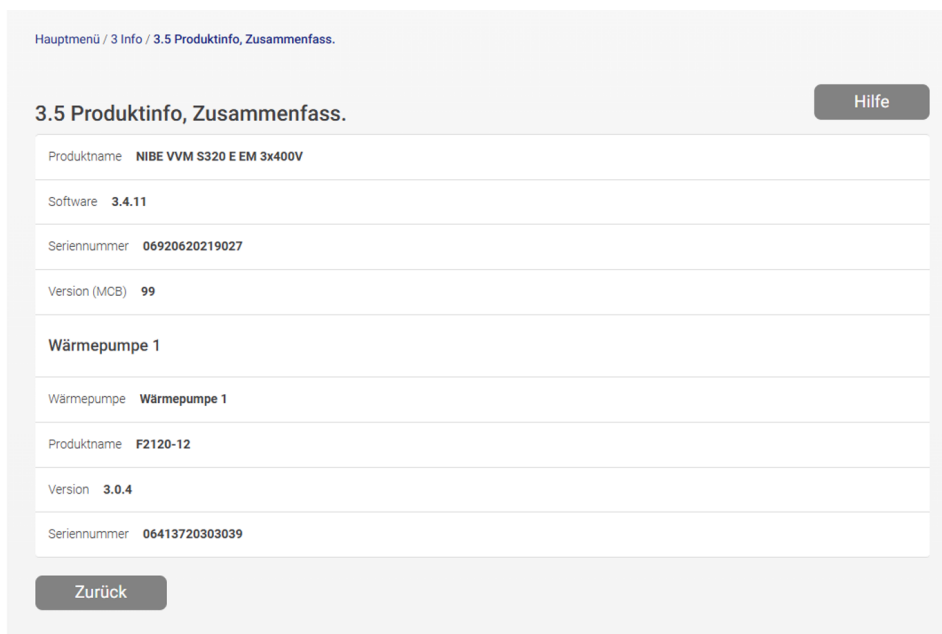
Info ► 3.1 Serviceinfo



So finden Sie die Seriennummer bei myUplink

S-REGLER

Menü ► 3 Info ► 3.5 Produktinfo



F-REGLER

Anlage ► Geräte

